

DEPRESIÓN DA LIMIA

A depresión da Limia, no sur da provincia de Ourense, rodeada por macizos montañosos como a Serra de San Mamede e a do Xurés, ten a configuración dunha meseta completamente plana, con cotas entre os 615 e os 620 m. sobre o nivel do mar. Nela estivo ubicada a lagoa de Antela, desecada a partir dun decreto de 27 de decembro de 1956. Tiña 10 x 6 km, polo que constituía a meirande lagoa do Noroeste peninsular. Debido ao seu pouco fondo pudo ser drenada con facilidade, mediante un sistema de canles de desaugue, discorrendo o principal deles en dirección NL-SO.

Xeolóxicamente estamos diante dunha depresión tectónica cuberta de sedimentos areosos de carácter granítico e formacións de turbeira na súa zona central. O clima da área é mediterráneo subhúmido, ou ben oceánico con matices mediterráneos. A vexetación potencial deste espazo natural sería un bosque higrófilo condicionado pola escasa profundidade á que se atopa a capa freática, con ameneiros (*Alnus glutinosa*), carballos (*Quercus robur*) e freixos (*Fraxinus angustifolia*) como especies dominantes.

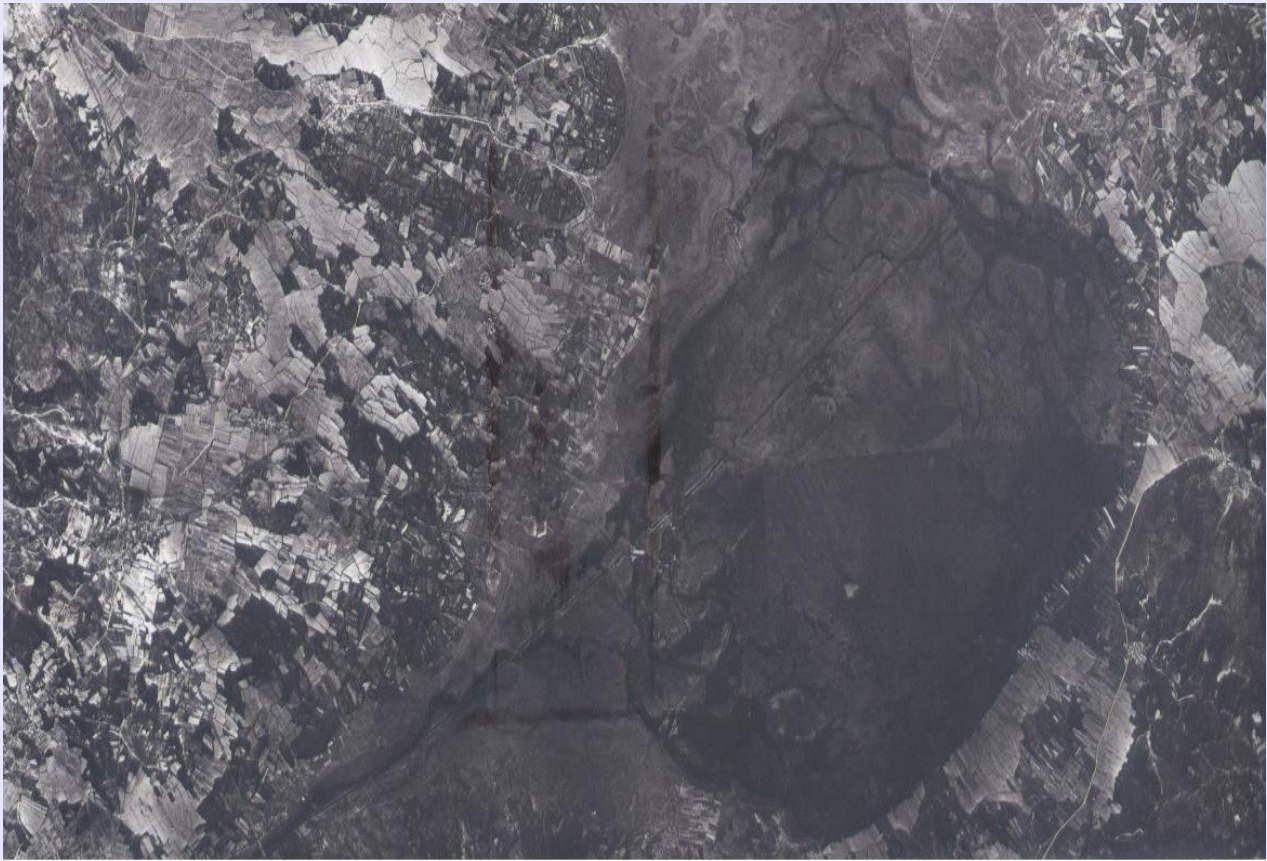
Na actualidade, o bosque potencial foi fortemente alterado, perdurando únicamente en forma de pequenos bosquetes lineais de pequena entidade. As diversas actuacións do ser humano deron lugar a que a meirande parte do territorio se atope cuberto por cultivos e polas diferentes etapas seriais, tales como a constituída por unha matogueira de leguminosas arbustivas como o toxo (*Ulex europaeus*), xestas (*Cytisus striatus*, *Cytisus scoparius*) ou breixos (*Erica cinerea*). Esta matogueira localízase fundamentalmente nos lindeiros das fincas, bordes de fraga e terras de cultivo abandonadas.

En pequenas depresións e zonas baixas, onde a hidromorfía do solo xoga un papel selectivo, soe implantarse unha vexetación anual e pioneira de pequeno porte, constituíndo céspedes higrófilos con xunqueiras como especies típicas.

Fonte do texto: *Atlas de Galicia* (2001), baixo a dirección de Andrés Precado e José Sancho. SITGA.



Mapa topográfico da área 1:200.000 (Fonte: SITGA)



Vista aérea parcial da lagoa de Antela antes dos traballos da súa desecación (Fonte: vó americano 1956)



Vista da zona da lagoa de Antela (fonte: satélite Landsat 5, 1995)